

글로벌 시황 야간 브리핑: 역사적 급등과 숨겨진 변동성

KOSPI **8.42% 폭등** 이면의 매크로
시그널 및 자산 배분 전략

2026-05-21T22:00:00+09:00

Report Type: Executive Night Briefing
Status: **CONFIDENTIAL & RESTRICTED**

국내 증시 (Domestic Market)

KOSPI: 7,815.59

+606.64pt / +8.42% ↗

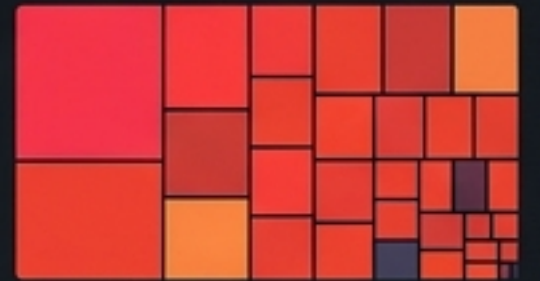


삼성전자 노사 잠정합의, 외국인/기관
쌍끌이 매수. **역대 최대 일일 상승폭**

미국/글로벌 증시 (US & Global)

NASDAQ: 26,270.36 (+1.54%) ↗

닛케이 225 (+3.60%) ↗



엔비디아 실적 호조에 따른 기술주 랠리
vs AI 버블 조정 경계감 혼재.

Core Insight

주가 폭등 이면에 숨겨진 **모순적 시그널**:
위험자산(기술주) 랠리와 안전자산(금/국채)
강세의 동조화 현상에 주목하라.

FICC (Fixed Income, Currencies,

미 국채 10Y: 4.591% (+5bp)

WTI 원유: \$107.77 (+\$2.62)

FOMC 매파 기조 유지 및
지정학적 리스크로 인한 안전자산 선호.

자산	현재	변동
미 국채 10Y	4.591%	+5bp
WTI 원유	\$107.77	+\$2.62
스피어	+2.83	+5.89
USD	-0.367	-0.263



KOSPI 나흘 만에 7,800선 탈환, 역대 최대 상승

KOSPI: 7,815.59 (+8.42% / +606.64pt) ↗

KOSDAQ: 1,105.97 (+4.73% / +49.90pt) ↗

외국인 순매수
(367만 주)

기관 순매수
(261만 주)

개인 순매도
(593만 주)

자금 유출

시장 상승 엔진 유입

매수 사이드카 발동
(Buy Sidecar Activated)

코스피 폭등의 인과 관계 맵

기업 리스크 해소 (Corporate Risk Mitigation)

이슈: 삼성전자 노사 잠정합의 도출

파급: 파업 리스크 완화에 따른 국내 시가총액 1위 기업의 펀더멘털 불확실성 제거

글로벌 모멘텀 (Global Momentum)

이슈: 엔비디아 실적 호조 및 미국 나스닥 1.54% 상승

파급: 아시아 전반의 반도체 및 기술주 투자 심리(Risk-on) 폭발적 개선

수급의 전환 (Liquidity Shift)

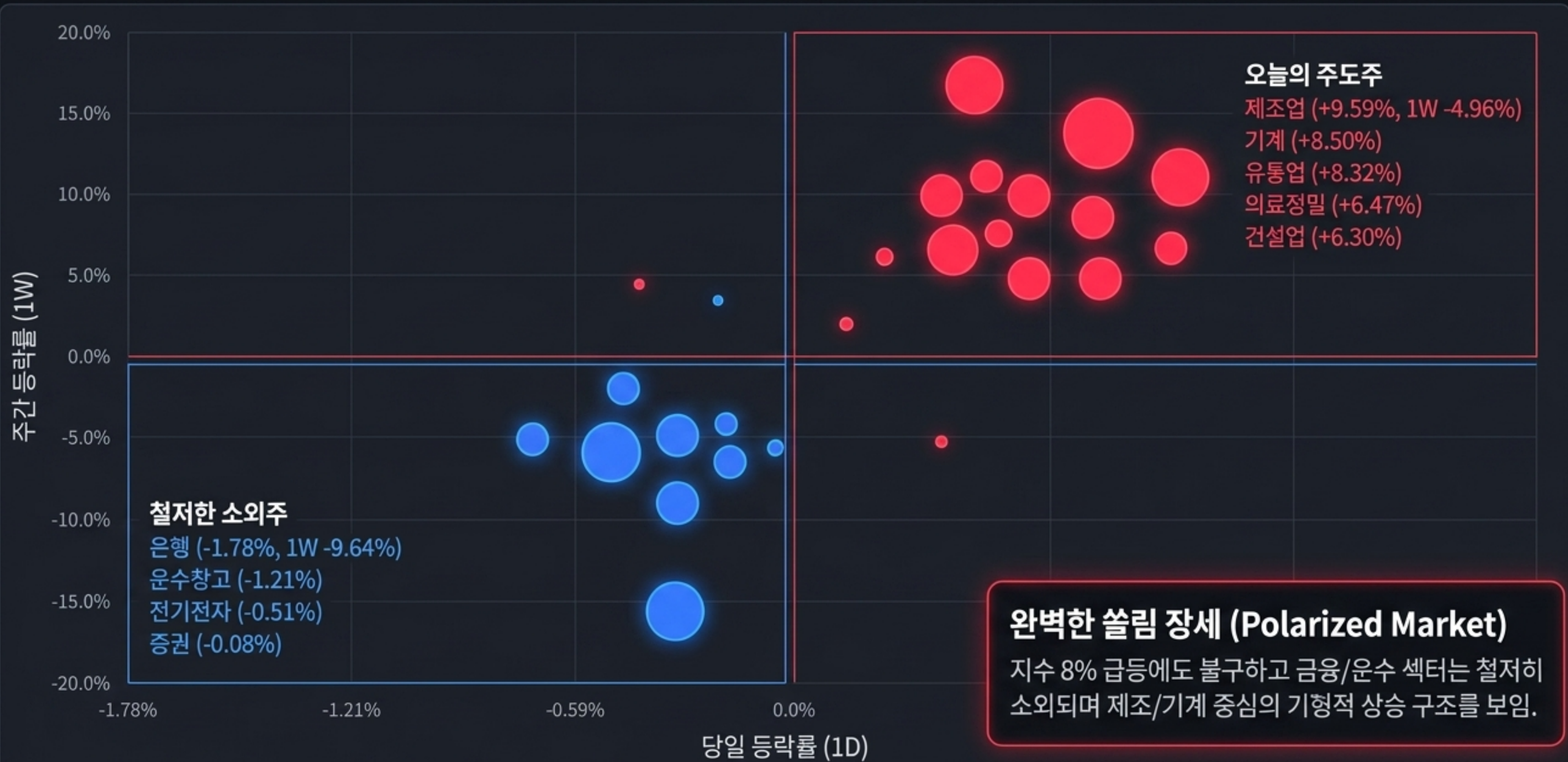
이슈: 기관 및 외국인의 대규모 폭풍 매수

파급: 전기/전자 섹터로 자본이 집중되며
지수 상승폭 극대화

KOSPI

**결과: 코스피
606.64pt 상승
엔진 가동 완료**

산업 및 섹터 1D vs 1W 성과 매트릭스



시가총액 상위 종목 컨트리뷰션 (Top Movers)

1. 현대차: 666,000원 (+12.50%)	시총 136.4조		
2. 기아: 167,900원 (+12.38%)	시총 65.6조		
3. SK하이닉스: 1,940,000원 (+11.17%)	시총 1382.6조		
4. 삼성전자: 299,500원 (+8.51%)	시총 1751.0조		
5. 삼성SDI: 616,000원 (+8.07%)			
6. POSCO홀딩스: 443,500원 (+6.35%)			

자동차(운수장비)와 반도체의 강력한 투톱 랠리. 상위 4개 종목의 시총 합계와 지수 상승 기여도가 전체 시장을 압도.

랠리의 표면 (The Rally, 긍정 시그널)

조정 of 이면 (The Adjustment, 경계 시그널)



다우: 50,000.00 (+2.10%)



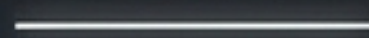
나스닥: 26,270.36 (+1.54%)



국내 최초 TIGER 미국나스닥100 ETF 순자산 10조 돌파:
폭발적인 해외 투자 수요 및 기술주 호재 입증



S&P 500 보합: 7,369.19 (+0.00%)



생활필수품 (-0.53%), 유틸리티 (-1.70%) 하락



AI 버블 사상 최고치 경신 후 첫 조정 국면 진입
美 국채 투자 주도 세력 변화로 성장주 멀티플 압박 가중

표면적 강세 속에서도 성장주 밸류에이션 부담이 임계점에 달하고 있음을 시사

글로벌 증시: 위험 선호(Risk-On) 심리의 확산



크로스 에셋 진단 매트릭스 (FICC Dashboard)

금리 (Rates)

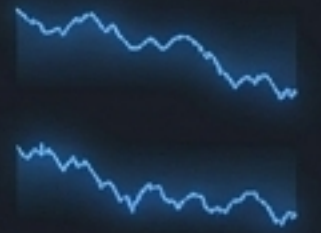


미 국채 10Y 수익률: **4.591%**
(+5bp)

동인: FOMC 매파적 기조 지속.
시그널: 주식 랠리에 잠재적 부담 요인.

외환 (FX)

원/달러 환율: **₩1,497.35 (-5.30원)**
달러인덱스: **158.9810 (-0.32)**



동인: 유로 강세에 따른 달러 약세 및 원화 가치 상승.

암호화폐 (Crypto)



비트코인: **\$500 (+\$1,240 급등)**

동인: ETF 순유입 지속.
유동성 팽창 시그널.

모순적 징후 (Diagnostic Warning)



위험자산(증시/비트코인)과 안전자산(국채금리)이 동반 상승하는 거시적 모순 발생.
포트폴리오 헤지 필수.



원자재와 지정학적 텐션

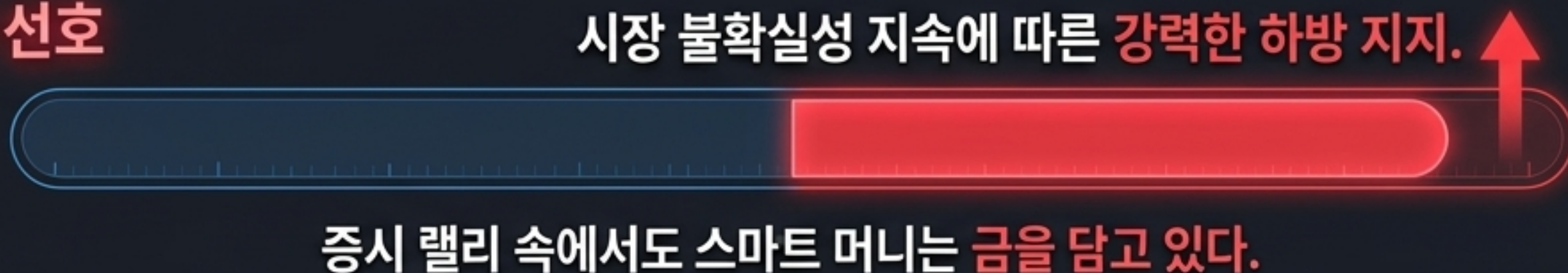
WTI 원유 - 공급망의 긴장

현재가: \$107.77
(+\$2.62) ↑



금 (Gold) - 궁극의 안전자산 선호

현재가: \$500 (+\$18),
국내 시세 96만 원 돌파 ↑



지정학적 뉴스의 엇갈림 속에서 원자재 시장은 여전히 극도의 **변동성(Volatility)**을 내포함. ⚠

주간 거시경제 캘린더 (Timeline Radar)

5/21 (오늘 밤) - 가장 높은 변동성 예상구간

- [★★★★] 연방공개시장위원회(FOMC) 회의록 공개
- [★★★★] 신규 실업수당청구건수 (예측: 210K)
- [★★★★] 제조/서비스 구매관리자지수(PMI) 및 필라델피아 연은 활동지수

5/22 (금요일)

- [★★] 연준 윌러 이사 연설 및 대차 대조표 발표
- [★★] 미시간대 소비자심리지수(예측: 48.2) 및 인플레이션 기대치(예측: 4.5%)

5/26 (다음 주 화요일)

- [★★★★] CB 소비자신뢰지수 (이전: 92.8)

FOMC 매파적 기초 측각, 고용 및 제조업 데이터 주목. 시장 변동성 극대화 가능성.

연준 인사 발언 및 소비자 심리/인플레이션 기대치 결과에 따른 시장 반응 확인. 주말 리스크 관리 필요.

다음 주 초반 시장 분위기 결정짓는 주요 지표. 이전치 대비 변동 폭 중요.



오늘 밤 FOMC 회의록 매파적 기초 확인 및 고용/제조업 데이터 결과에 따른 단기 차익실현 물량 출회 대비 요망.

핵심 관전 포인트 및 액션 플랜 (Actionable Strategy)

전략 1: 국내 시장 (Domestic Tactic)

↗ 포지션: 반도체(삼성/SK),
전기차/자동차 매수세 유지.

⚠️ 리스크 관리: 단기간 8%
급등에 따른 과열 리스크 및
기술적 되돌림(Pullback)에
대비한 분할 매수/매도 접근.

전략 2: 미국/글로벌 (Global Rotation)

↻ 포지션: AI 및 성장주
밸류에이션 부담 가중 인식.

🕒 리스크 관리: 나스닥 랠리
연장선상에서도, AI 사상 최고치
경신 이후의 단기 이탈 및
순환매(Rotation) 장세에 대비.

전략 3: 매크로/FICC 방어 (Macro Defense)

🛡️ 포지션: 금/원유 등 원자재
비중 확대 유효.

📊 리스크 관리: 10년물 국채
4.59% 상승 돌파 및 달러 약세
국면을 고려, 포트폴리오 내
안전자산 헤지 비율 상향 필수.

⚠️ 환호 속의 랠리 이면에는 항상 거시적 그림자가 존재합니다. 균형 잡힌 자산 배분이 이번 주 핵심입니다.