

2026년 4월 16일 글로벌 시황 브리핑 장중 업데이트 (13:01 KST)

종전 기대감이 쏘아올린 거대한 자산 이동

단순한 지수 상승을 넘어, 위험자산과 안전자산이
동시에 폭등하는 역사적 변곡점의 기록

미·이란 종전 기대감, 글로벌 자본의 흐름을 양극단으로 갈라놓는다

A clean, structured flowchart diagram illustrating the flow of global capital following expectations of an end to the US-Iran conflict.

미·이란 종전 기대감 확산

■ 백악관: 종전 논의 생산적 진행 중

위험자산 랠리

S&P 500 사상 최고치 (7,000.00) ↗

KOSPI 연초 대비 상승률 세계 1위 (6,205.90) ↗

기술주·원전주 FOMO 매수세 집중

환율 지각변동

달러인덱스 158.77 하락 (유로 강세) ↘

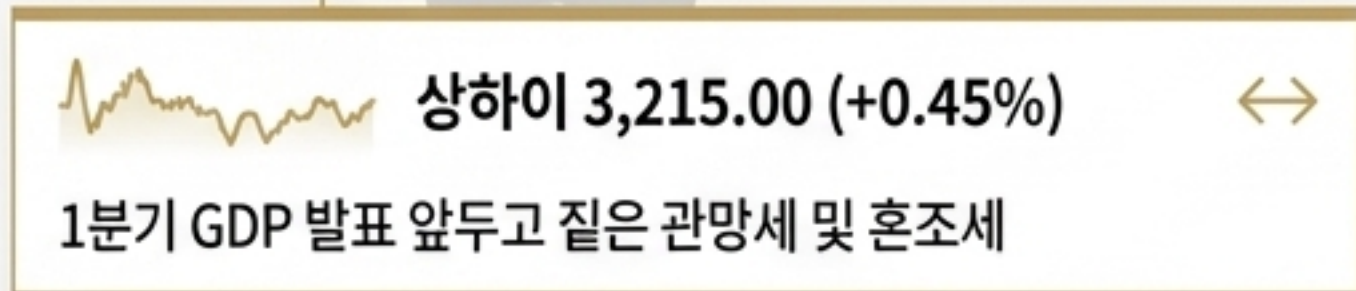
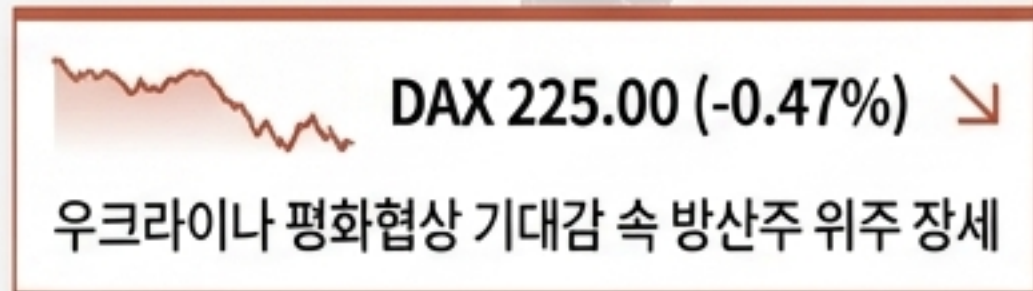
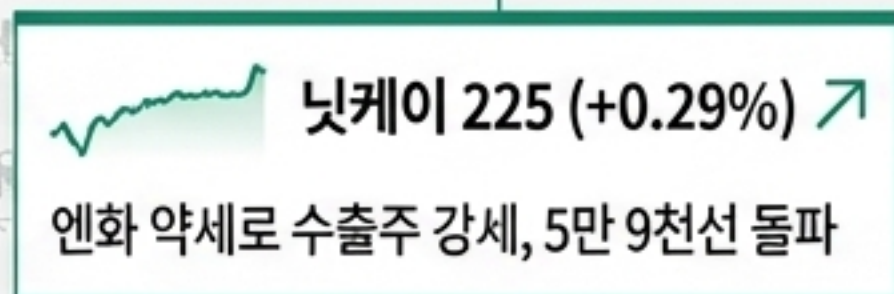
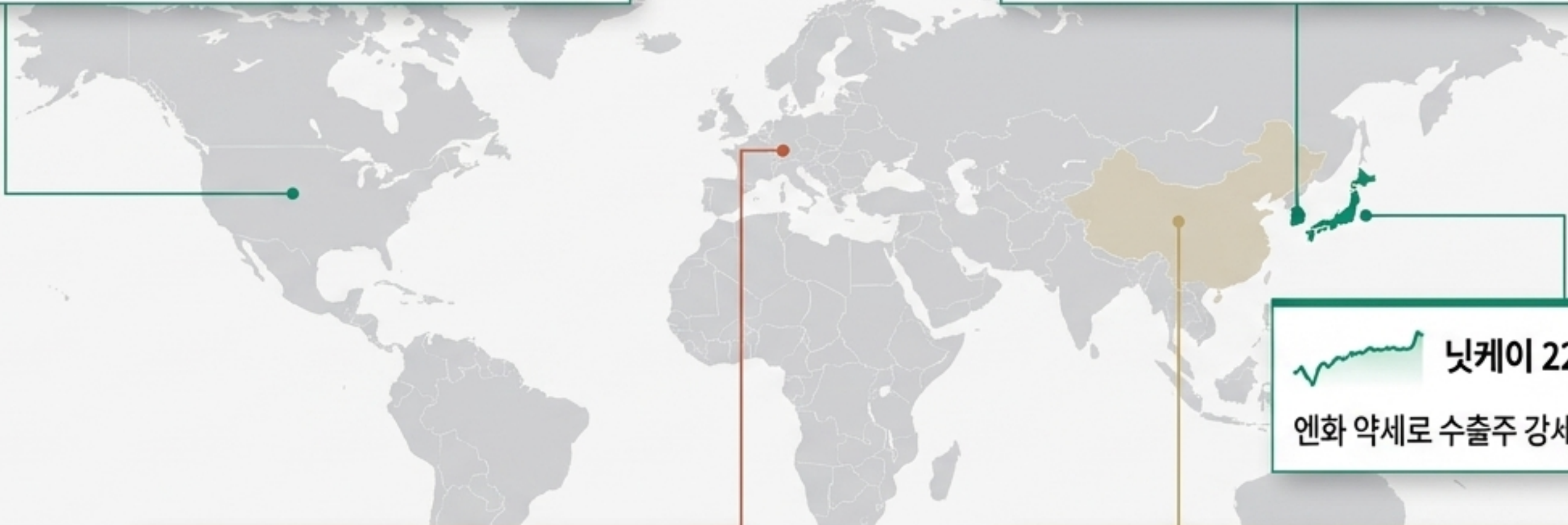
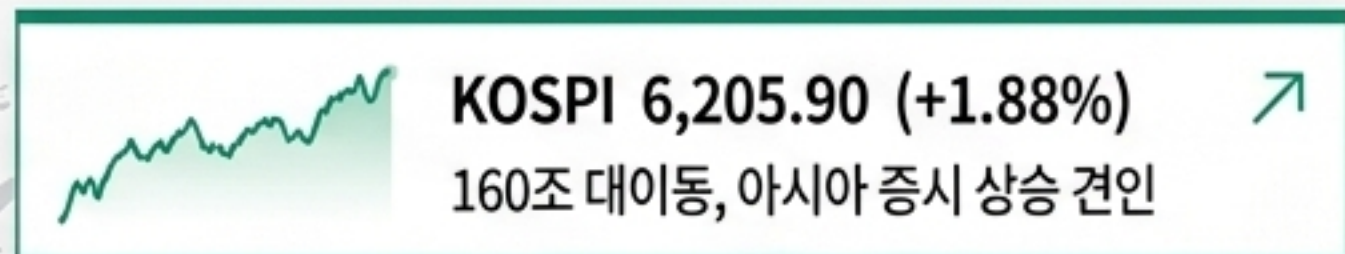
원·달러 환율 1,472.83원 (-5.30원)으로
원화 강세 전환 ↘

인플레 & 안전 헤지

미 국채 10Y 4.274% (+5bp) 상승 ↗

금 \$103,000 돌파로 안전자산 선호 지속 ↗

사상 최고치를 경신하는 미국과 세계 1위 상승률의 한국



금과 비트코인의 기묘한 동행: 양극단의 자산을 동시에 사들이는 시장

[안전자산] 금 (XAU)

\$103,000 (+\$18)

국제 정세 불안 및 인플레이션 헤지

[위험자산] 비트코인

\$103,000 (+\$1,240)

ETF 순유입 및 위험선호 심리 폭발

VS

WTI 원유

\$64.89 (+\$2.62)

종전 관망세 속 강보합.
한국 정유업계 역주행 손실 우려.

미국채 10Y

4.274% (+5bp)

FOMC 매파 기조 반영.

원/달러 환율

₩1,472.83 (-5.30원)

달러 약세에 따른 원화 강세.

KOSPI 6,200선 돌파: 증시로 쏟아지는 160 조 원의 대이동

↗ KOSPI 6,205.90 (+1.88%)

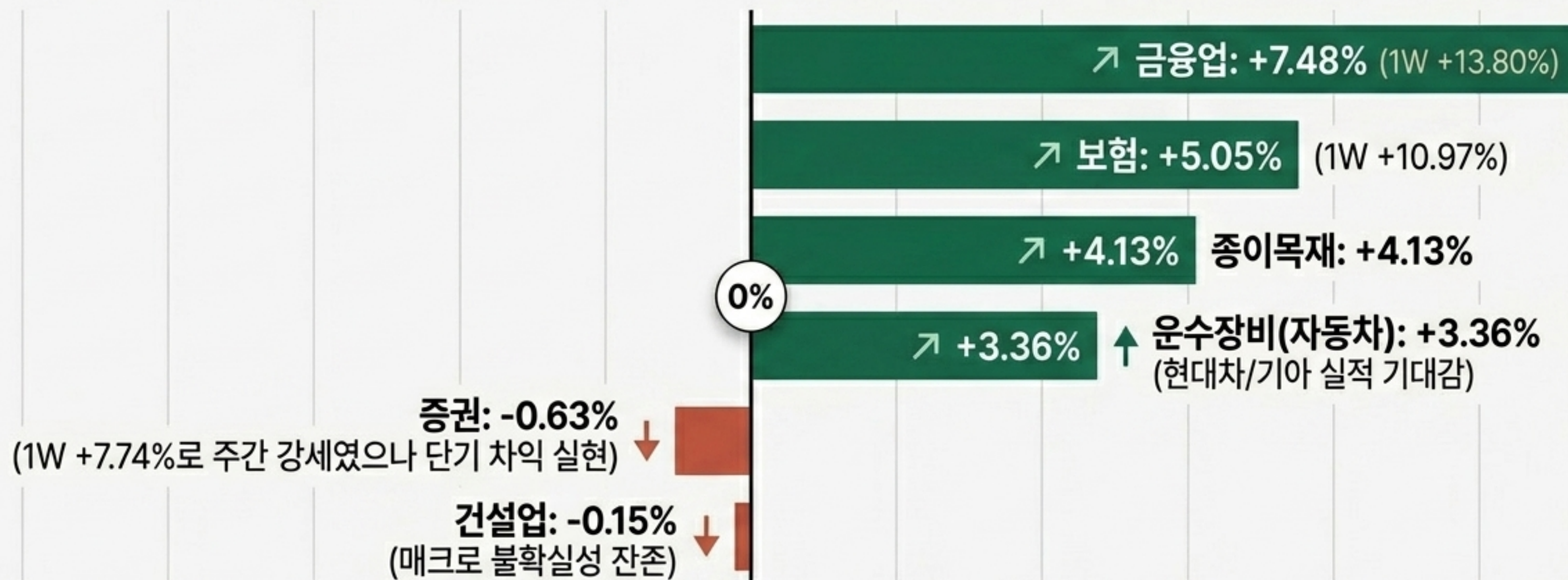
↗ KOSDAQ 1,168.15 (+1.36%)

“

주식시장으로 160조 대이동...
코스피 7,500 가시권 (KB증권)
연초 대비 상승률 세계 1위
(조선일보)



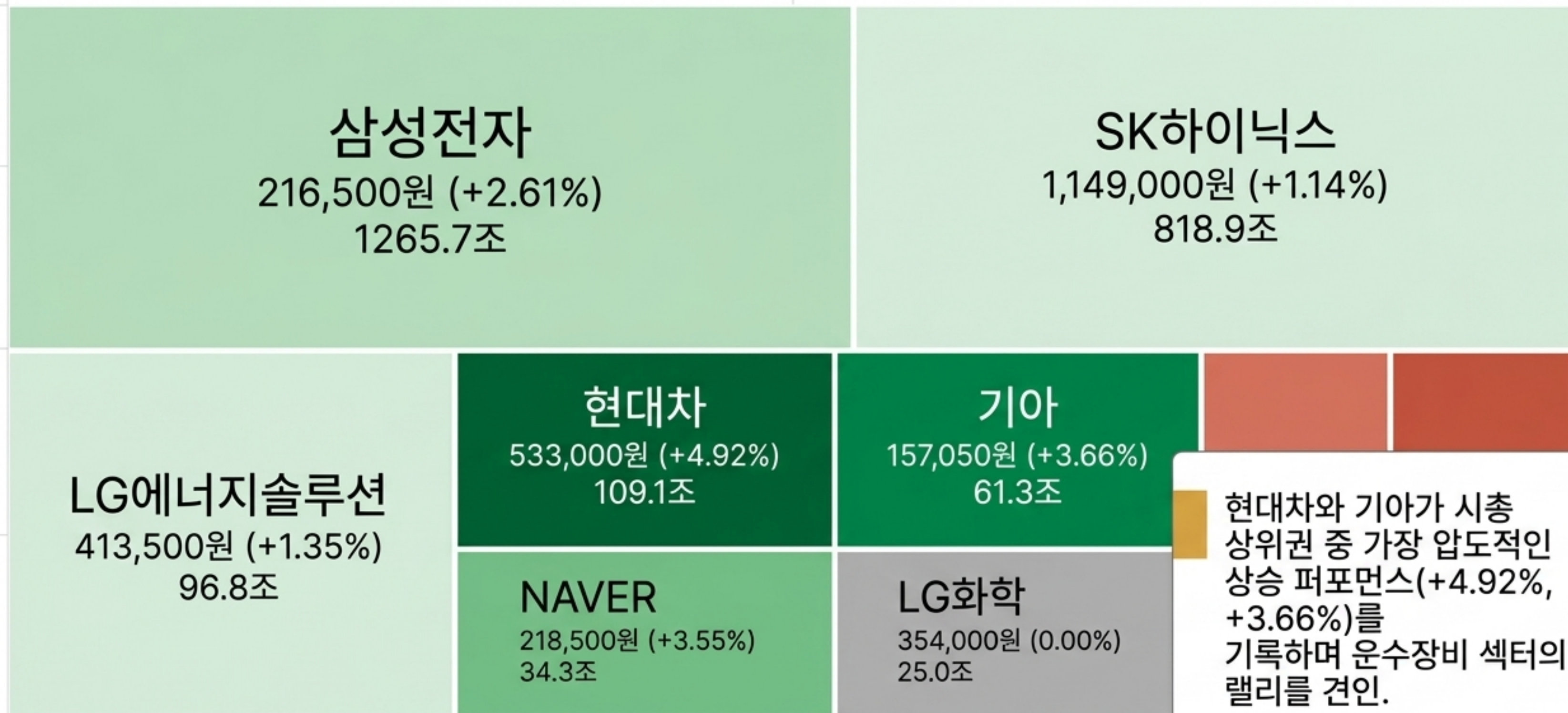
한국 증시 섹터별 명암: 금융과 자동차의 독주, 소외된 건설과 증권



Insight

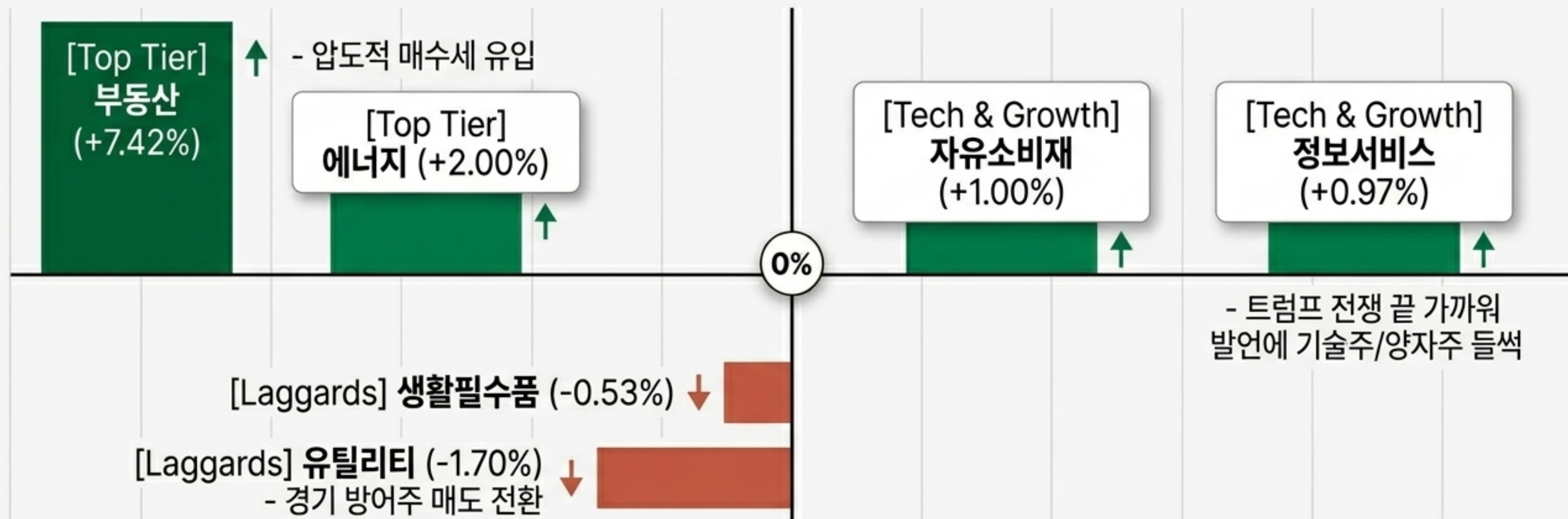
증시 전반의 랠리 속에서도 철저한 실적 및 주주환원(금융) 기대 섹터로 수급이 극단적으로 쏠리는 현상 발생.

시가총액 상위 10종목 지형도: 삼성의 무게감, 현대/기아의 폭발력



미국 증시 온도차: 부동산의 급등과 유틸리티의 소외

종전 FOMO
(Fear Of Missing Out) 발동



Insight

다우존스는 하락(-0.15%)한 반면, S&P 500과 나스닥이 최고치를 경신하는 철저한 '성장/위험 선호' 차별화 장세.

다음 상승을 위한 세 가지 핵심 관전 포인트



단기 모멘텀

- 종전 기대감이 이끄는 위험자산 랠리 지속 여부
- S&P 7000 안착 및 KOSPI 6,300 단기 재돌파 테스트
- 기술주 및 비트코인 연동 매수세 유지 확인



수급 및 실적

- 외국인 및 기관의 구체적 매수 비중 투명성 확보 (현재 데이터 블라인드 상태)
- 반도체 경기 호조의 실제 기업 실적(현대차/기아/LG엔솔) 연결 여부



매크로 변수

- 중국 1Q GDP (4.8% 예상) 결과에 따른 아시아 위험 프리미엄 변동
- 연준(Fed) 금리 흐름과 원·달러 / 금 가격의 삼각 연동 주시

향후 1주일 매크로 캘린더: 시장의 방향성을 결정지을 이벤트

4/16 (목)

- ★★★★ 중국 1분기 GDP (예측: 4.8%)
- ★★★★ 미국 신규 실업수당청구건수 (예측: 213K)
/ 한국 핵심기업(현대차/LG엔솔) 실적 발표

4/16 (목)

4/17 (금)

- ★★★★ 한국은행
금융통화위원회
(기준금리 결정)

4/20 (월)

- 중국 인민은행
대출우대금리
(LPR) 발표

4/20 (월)

4/21 (화)

4/21 (화)

- ★★★★ 미국 근원 소매판매
(MoM, 3월) /
일본 무역수지

4/22 (수)

- 테슬라 (TSLA) 실적 발표
- 자유소비재 및 기술주
방향성 가늠자

4/22 (수)

단기 변동성 확대 구간 진입. 거시 경제 지표 발표에 따른 즉각적인 포지션 리밸런싱 요망.