

MARKET INTELLIGENCE BRIEFING | 2026-04-06T13:02:50+09:00

# AI 모멘텀과 지정학적 리스크의 충돌

극단적 양극화(Divergence) 장세 속 글로벌 자산 생존 전략

리포트 유형: 징중 업데이트 | 대상: 기관 투자자 및 FICC 운용역

### 3 Key Signals: 시장을 지배하는 세 가지 상반된 흐름



#### KOSPI-KOSDAQ 디버전스 심화

KOSPI는 삼성전자 실적 기대감으로 5,500선을 향해 전진(+0.73%) 중이나, KOSDAQ은 개인투자자 피로감 및 MMF 자금 이탈로 하락(-1.67%). 대소형주 간 극단적 양극화 발생.



#### FICC 변동성 임계점 도달

중동 리스크(45일 휴전안 혼조)로 WTI 111달러(\$111.59) 돌파. 인플레이션 우려 자극하며 미국채 10년물 금리 상승(4.362%) 및 원/달러 환율 1,445원 진입.



#### 방어/헤지 자산의 기이한 동반 상승

리스크 오프 장세 속에서도 ETF 유동성이 겹치며 전통 안전자산인 금(99만 원 육박)과 신종 자산인 비트코인(\$103,000)이 동반 랠리. 포트폴리오 헷지 필수 구간.



# Global Equities: 지정학적 리스크를 이겨내는 회복 탄력성



**월가, 이란 분쟁을 뒤로 하고 강세 지속 전망.  
전 세계 주요 지수 0.5%~0.7% 동반 상승 중.**

# Domestic Market: 대형주 블랙홀 현상과 중소형주의 소외

## KOSPI

# 5,416.74 (+0.73%)

핵심 동인: AI 반도체 및 대형주 주도 장세.

주요 모멘텀: 삼성전자(1,136조, +3.06%)  
영업이익 50조 추정 및 실적 발표 D-1  
기대감. 리벨리온 조 단위 IPO 추진.

## KOSDAQ

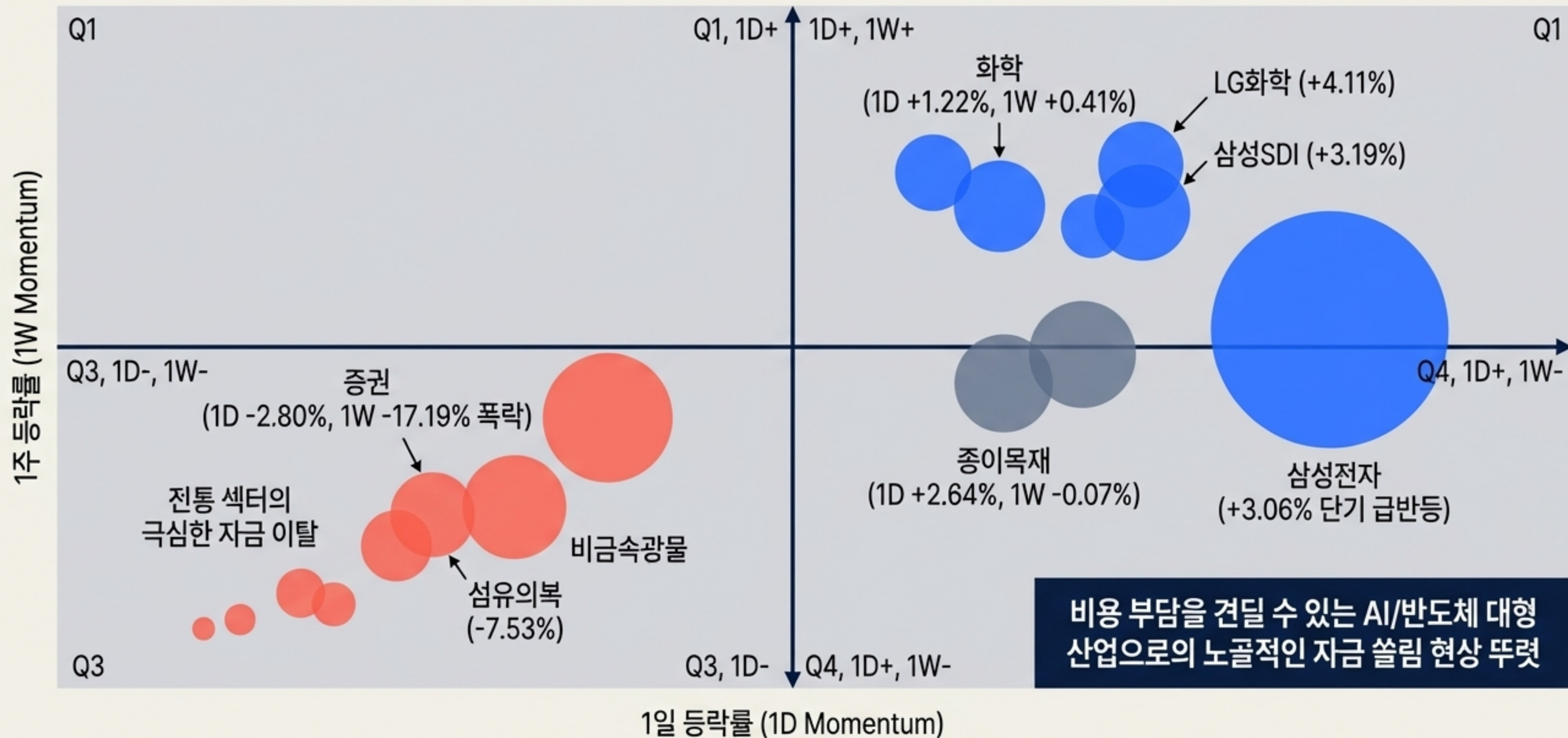
# 1,045.96 (-1.67%)

핵심 동인: 개미 투자자 리스크 피로감 및  
유동성 증발.

주요 리스크: 외국인 비중 사상 최저치.  
롤러코스터 장세에 지친 개인 자금의  
MMF(파킹통장) 대거 이탈 현상.

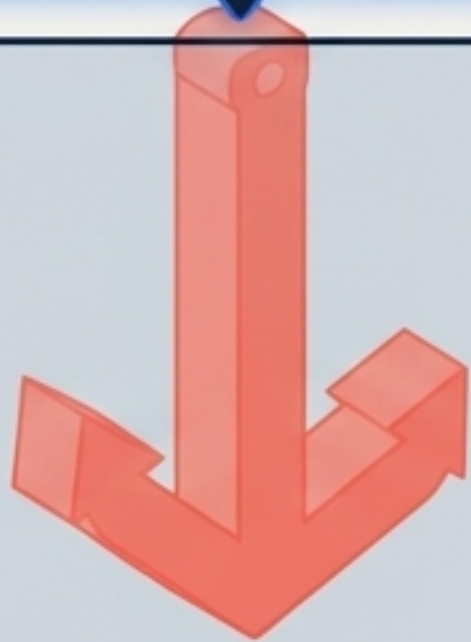


# Sector Dynamics: 반도체·화학 랠리 vs 금융·증권의 구조적 약세



# US Market Cross-Currents: 부활절 휴장 속 폭풍 전야의 관망세

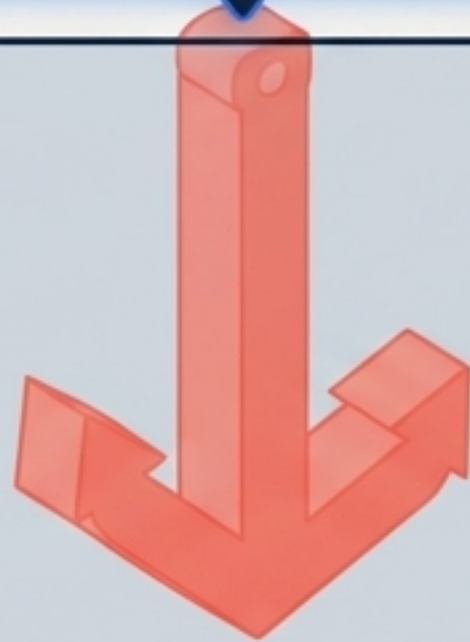
S&P 500: 6,575.32 (0.00%)



## Pressure 1. 서학개미 이탈

미국 주식 쓸어담던 국내 리테일 자금 '순매도 전환'. 복귀 계좌는 늘었으나 실질 자금 유입(0.15%) 미미.

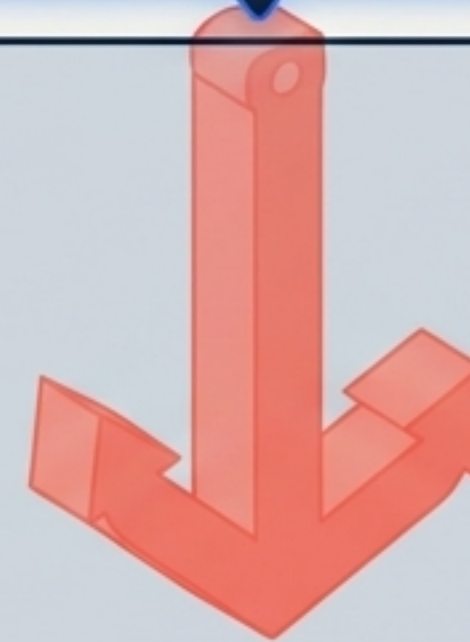
DOW: 46,469.36 (0.00%)



## Pressure 2. 가치주 붕괴

증시 마지막 피난처로 꼽히던 가치주마저 중동 전쟁 여파로 줄줄이 약세 전환.

나스닥 현물: +0.18% 소폭 상승

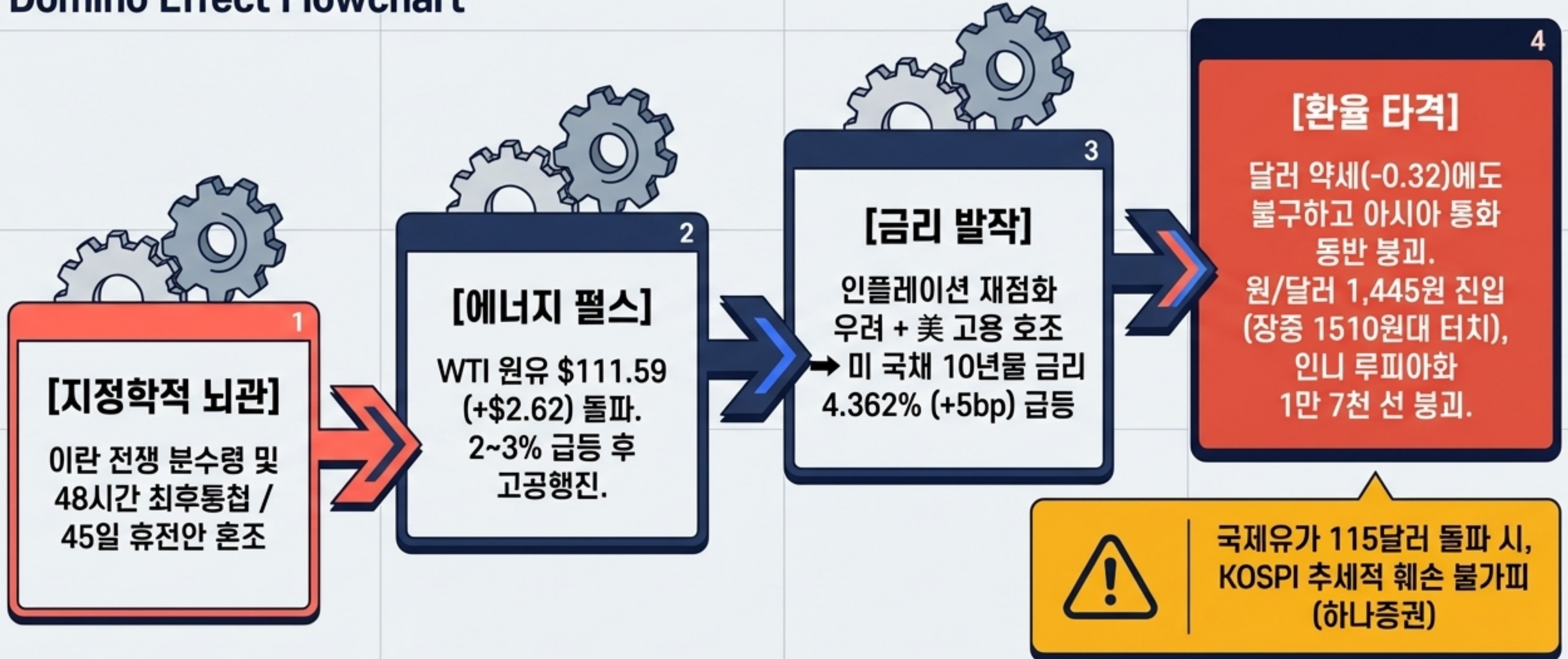


## Pressure 3. 선물 시장 충격

트럼프의 '최후통첩' 및 이란 긴장 고조로 나스닥 지수선물 0.70%~0.80% 일제 하락. 기술주 변동성 본격화 우려.

# Macro Domino Effect : 유가 급등이 촉발한 FICC 연쇄 반응

## Domino Effect Flowchart



# The Asset Paradox: 위험과 안전의 역설적 동반 랠리

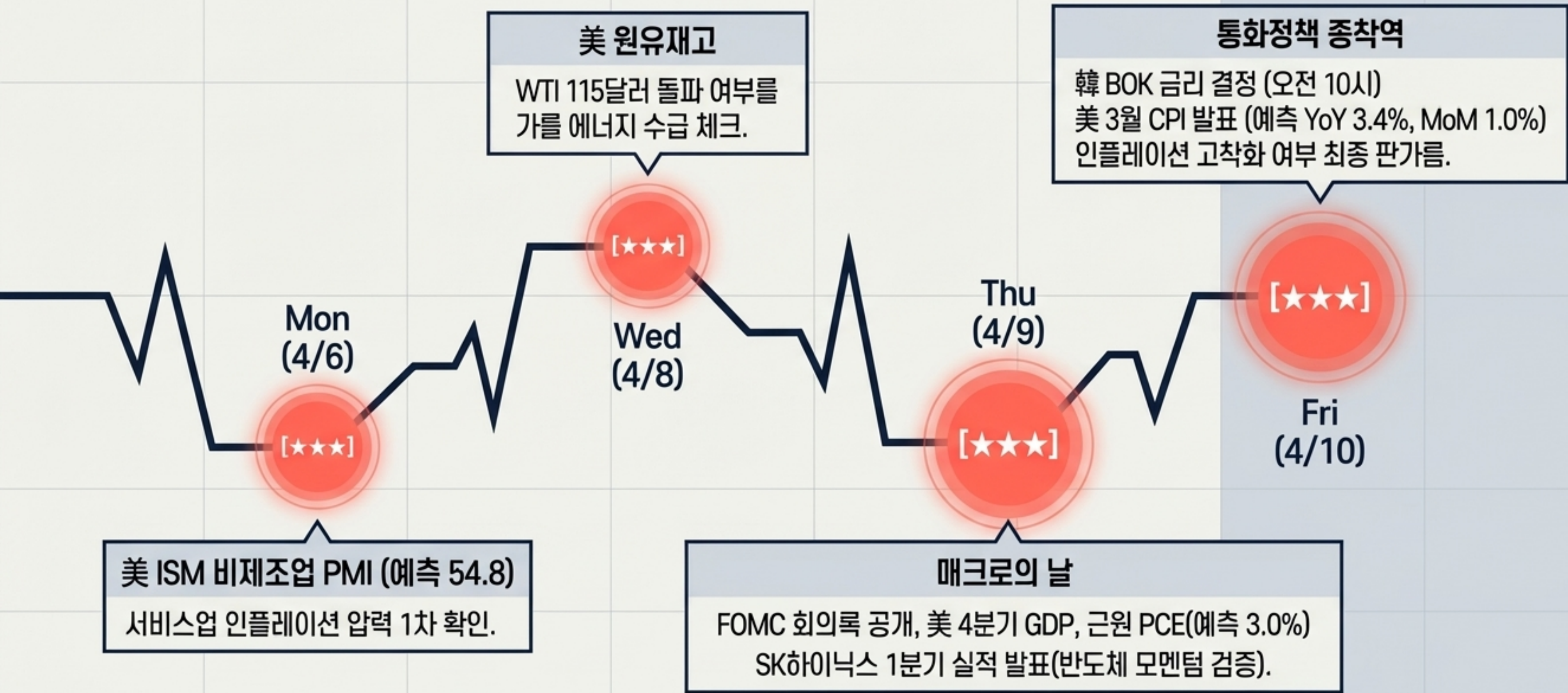
[핵심 인사이트] 전통적 매크로 이론을 벗어난 장세. 지정학적 리스크 회피 심리와 ETF 기반의 막대한 유동성이 동시에 작용하며 대체 자산군 전반의 가격을 밀어 올리는 중.



**전통적 방어 (Gold)**  
순금 99만 원 육박 (+\$18)  
전쟁 리스크에 대한 1차적 피난처.

**신종 하이브리드 (Bitcoin)**  
\$103,000 돌파 (+\$1,240)  
위험 자산이면서도 달러 시스템을 대체하는 새로운 '디지털 금'으로서 ETF 순유입 지속.

# The Week Ahead: 변동성 슈퍼 워크 타임라인 (4/6 ~ 4/10)



# Strategic Action Matrix: 양극화 장세 극복을 위한 포지셔닝 맵



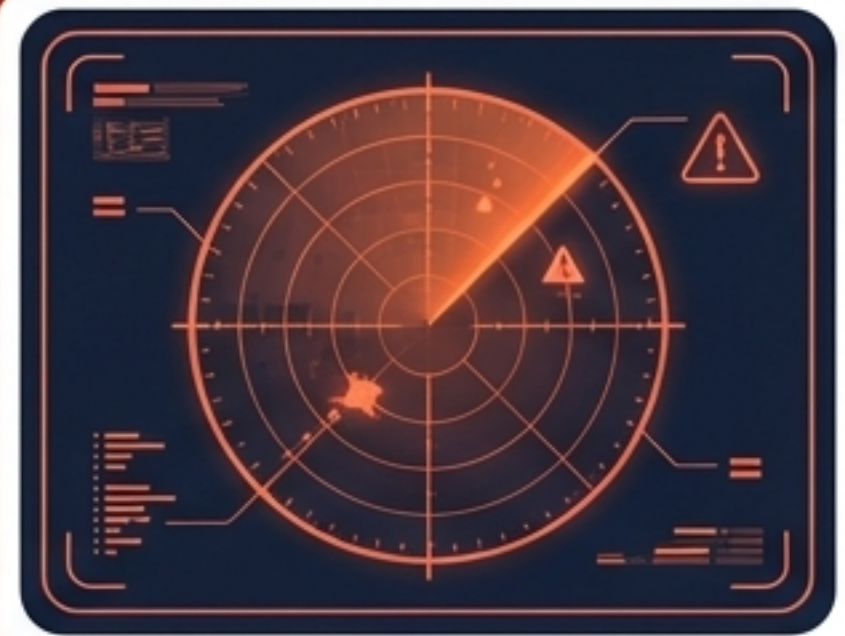
## [● BUY] 대형주·반도체 비중 유지

**Action :** 삼성전자 실적 발표 및 코스피 5,500 돌파 기대감을 활용. 비용 부담을 전가할 수 있는 AI·대형주 위주로 포트폴리오 압축. (중소형주 비중 축소)



## [● HEDGE] 원/달러 및 아시아 통화 헤지

**Action :** 美 10년물 금리 상승 및 달러 대비 아시아 통화(원, 루피아) 약세 심화 방어. 원/달러 매수 포지션 구축 및 환율 헤지 필수.



## [● MONITOR] WTI 115불 & 현금 비중 검토

**Action :** WTI 115달러 위협 및 금주 목/금 물가지표(PCE, CPI) 쇼크 발생 시, 즉각적으로 금·비트코인 방어 포지션 강화 및 현금 비중 확대 채비.

# MARKET INTELLIGENCE TERMINAL

---

본 자료는 2026년 4월 6일 기준의 시장 데이터를 바탕으로 작성된 강증 업데이트 시황입니다.  
투자 결과에 대한 법적 책임 소재의 증빙 자료로 사용될 수 없으며,  
모든 투자의 최종 결정은 투자자 본인에게 있습니다.